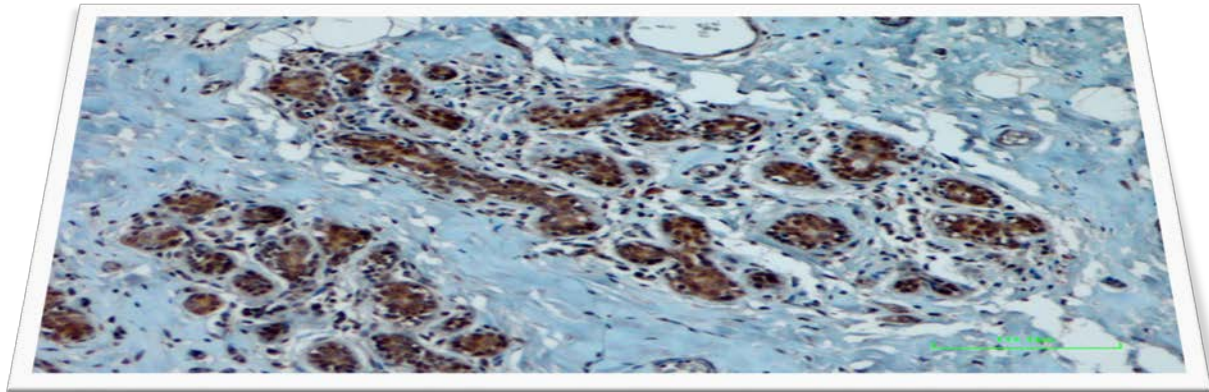




Histopathologie – Au-delà de l'analyse histologique



Séminaire

Plateforme d'histopathologie de l'IR-CUSM

19 mai 2016

9h à 14h

Inscription et déjeuner 8h15-9h00

9h00 à 9h15 Introduction

Dr Carolyn Baglole, Directrice de la plateforme d'histopathologie

<< How can we help advance your research? >>

Fazila Chouiali, MSc, Gestionnaire de la plateforme d'histopathologie

9h15 à 9h45 << Automated IHC and ISH (Discovery Ultra, Ventana) >>

Althea McCourty, Field Application Specialist, Roche Tissue Diagnostics

Marie-Eve Grondin, Account Executive, Roche Tissue Diagnostics

9h45 à 10h15 << Introduction to digital whole slide imaging and analysis >>

Andrew Oestreich, Sr. Product Engineer, Aperio ePathology Leica Biosystems

Pierre Dufault, Canada Sales Manager, Aperio Pathology Imaging, Leica Biosystems

Foire commerciale des commanditaires - Rafrâichissements

10h30 à 10h45 << MicroRNA detection by in situ hybridization >>

Jose Joao Mansur, Ph.D., Associé de recherche, Recherche en oncologie urologique McGill

10h45 à 11h15 << From Pulmonary Veno-Occlusive Disease to Iron Metabolism and back?

A EIF2AK4 (GCN2) story >>

Soroush Tahmasebi, Ph.D., Université McGill, Département de biochimie

11h15 à midi << What is Laser Capture Microdissection (LCM)? >>

Joseph Pham, Arcturus LCM Specialist, Life Sciences Solutions, ThermoFisher Scientific

Pause du midi - Foire commerciale des commanditaires

13h00 à 14h00 Visite de la plateforme d'histopathologie, Salle. E01.3082