

L'INSTITUT
DES DÉCOUVERTES QUI CHANGENT TOUT



UNE BOUSSOLE POUR L'AVENIR : LE CENTRE DESJARDINS POUR LA FORMATION AVANCÉE

RAPPORT D'IMPACT 2024-2025

CENTRE DESJARDINS DE
FORMATION AVANCÉE



DESJARDINS CENTRE FOR
ADVANCED TRAINING

MESSAGES DE LA DIRECTION

La Vision 2030 de l'Institut trace une voie ambitieuse pour faire progresser la santé de précision tout au long du parcours de vie. Nous mobilisons cinq priorités de recherche et quatre priorités habilitantes qui, ensemble, accélèrent la découverte scientifique, améliorent les soins aux patients et créent les conditions favorables à l'excellence en recherche.

Au cœur de cette vision se trouvent les gens. Pour réellement faire avancer la santé de précision tout au long du parcours de vie, nous devons former la prochaine génération de chercheurs et de professionnels capables de travailler de manière interdisciplinaire, de stimuler l'innovation et de contribuer à façonner l'avenir de la santé et de la recherche.

Le Centre Desjardins de formation avancée (CDFA) illustre parfaitement cet engagement. Par le biais de programmes alignés sur nos priorités de recherche, le CDFA prépare les stagiaires à mettre en œuvre leur expertise dans plusieurs domaines – que ce soit en stimulant la découverte en milieu universitaire, en faisant progresser l'innovation dans l'industrie ou en influençant les politiques fondées sur des données probantes au gouvernement.

Les résultats sont déjà visibles. Les diplômés du CDFA renforcent l'écosystème des sciences de la vie au Québec et contribuent à l'échelle nationale et internationale. Leur leadership témoigne puissamment de notre mission à l'Institut : une recherche et une formation qui se traduisent par des bénéfices concrets pour la santé et la société.



Dr. Rhian M. Touyz, Directrice exécutive et scientifique en chef, IR-CUSM



Lorsque le CDFA a été créé, ma vision était d'unir deux institutions remarquables — l'IR-CUSM et l'École de gestion John Molson (EGJM) de l'Université Concordia — afin de créer une occasion unique de faire progresser le développement professionnel de nos stagiaires en recherche en santé. Ce partenariat initial a servi de catalyseur, démontrant la grande valeur d'intégrer une formation complémentaire en administration et gestion des affaires à la recherche en santé.

Depuis, nos diplômés ont embrassé des carrières variées en milieu universitaire et industriel, où cette formation interdisciplinaire a facilité leurs transitions et soutenu leur réussite professionnelle.

Aujourd'hui, le CDFA a évolué bien au-delà de cette collaboration initiale, bâtissant un large réseau de partenariats avec des organismes de formation à travers le Canada. Grâce au soutien fondamental de Desjardins, nous avons pu piloter et étendre des programmes innovants qui ont démontré la valeur de notre modèle. Ce succès nous a permis d'obtenir un financement supplémentaire du Fonds de recherche du Québec (FRQ) et des Instituts de recherche en santé du Canada (IRSC). Par conséquent, le CDFA a consolidé son rôle de leader en formation professionnelle pour les stagiaires en recherche en santé — amplifiant ainsi son impact aux niveaux local, provincial et national.



Dr. Miguel Burnier, Directeur, Centre Desjardins de formation avancée



Les stagiaires de l'Institut sont des chercheurs exceptionnels et engagés qui ont relevé le défi considérable de poursuivre des études supérieures ou une formation postdoctorale. Ce n'est pas une mince affaire : ils consacrent énormément de temps et d'efforts à leurs recherches, ce qui leur vaut d'être récompensés par des prix, des publications et des présentations lors de conférences.

Pourtant, malgré ces réalisations, de nombreux stagiaires restent incertains quant à la suite de leur parcours, une situation que je constate fréquemment lors des séances de consultation de carrière. Cette incertitude entraîne souvent une réelle anxiété et une grande confusion.

C'est là que le CDFA intervient. Nous offrons un soutien pratique, opportun et personnalisé grâce à des séances de consultation de carrière qui fournissent des conseils concrets, des programmes adaptés aux opportunités du monde réel et une équipe entièrement dédiée à aider les stagiaires. Même lorsque la suite n'est pas encore claire, nous les accompagnons – et des centaines d'entre eux ont ainsi trouvé leur voie.

Le plus beau dans tout ça ? Cinq ou dix ans plus tard, nos anciens étudiants occupent des postes de direction dans les domaines de la biotechnologie, du gouvernement et du milieu universitaire, et sont à la pointe de la recherche et de l'innovation qui façonnent l'avenir de la santé et de la science. Notre impact est unique : il y a près de 15 ans, nous sommes devenus le premier institut de recherche au Québec à aligner le soutien au développement de carrière avec la formation en recherche.



Emily Bell, PhD, Directrice associé, Centre Desjardins de formation avancée



À PROPOS DE NOUS

Dans l'immense univers de la recherche en santé, les stagiaires commencent souvent avec une destination en tête — mais le chemin à suivre n'est pas toujours clair. Certains réalisent en cours de route que leurs objectifs évoluent. D'autres découvrent des opportunités insoupçonnées.

C'est là que nous intervenons.

Notre centre est une boussole — pas une carte. Nous guidons, sans diriger. Nous aidons plutôt les stagiaires à naviguer dans l'incertitude, à explorer les possibilités et à tracer un chemin fondé sur leurs forces uniques, leurs valeurs et leur raison d'être.

Qu'ils deviennent des leaders de recherches novatrices, qu'ils façonnent l'avenir des soins, influencent les politiques de santé ou stimulent l'innovation en sciences de la vie, notre mission reste la même :

Les aider à avancer — avec confiance, clarté et impact.



Nous aidons les stagiaires en recherche à tracer leur propre chemin — pas à suivre celui des autres.

AU-DELÀ DU LABORATOIRE : VERS UN IMPACT RÉEL EN SANTÉ



Où nous sommes situés

Au cœur du **premier hôpital de recherche du Québec**, affilié à l'Université McGill et au Centre universitaire de santé McGill, **notre centre soutient plus de 1 200 stagiaires en recherche chaque année**, leur donnant les moyens d'apporter une contribution significative à l'ensemble de l'écosystème de la recherche en santé.



Ce que nous offrons

Nous aidons les étudiants à explorer et à accéder à des carrières dans les domaines suivants : administration publique et santé publique, essais cliniques et affaires médicales, science réglementaire et développement de produits de santé, recherche universitaire et industrielle, ainsi que dans les secteurs à but non lucratif, de la santé mondiale, de la science des données et des politiques publiques.



Ce qui nous distingue

Nous avons été le premier institut de recherche scientifique au Québec à créer un espace permettant aux stagiaires d'explorer des parcours de carrière parallèlement à leur formation en recherche.

CE QUE NOUS FAISONS

Découvrez : les compétences adéquates

Programmes de développement professionnel et de carrière qui permettent d'acquérir des connaissances essentielles et des compétences pratiques.

Découvrir : confiance en sa carrière

Nous offrons des occasions d'explorer diverses carrières afin d'aider les participants à découvrir leurs voies et à renforcer leur confiance en eux.

Et ensuite : intégrez notre réseau

Mentorat, engagement des anciens, et exposition professionnelle aux parcours en science, politique, santé et innovation — le tout grâce à notre communauté locale d'experts et de leaders.



Plus de 900

stagiaires engagés chaque année



Plus de 51

événements ou apprentissages annuels



22 500 \$

en bourses et prix

LES PROGRAMMES CLÉS DU CDFA

Programme d'affaires cliniques, réglementaires et médicales

- Programme du CDFA de 2019 à 2023 — soutenu par le Burroughs Wellcome Fund
- Évolué vers le Programme de développement de carrière CANTRAIN
- Le CDFA demeure le partenaire principal, avec Emily Bell à la tête du volet
- 16 modules portant sur les rôles de soutien dans le développement de médicaments et domaines connexe

- Preuve évidente de l'impact sur la carrière
- Mise en œuvre multisite prévue pour 2025-2026

Cap sur l'avenir: programme de découverte des métiers en médecine de précision

- Piloté à l'hiver 2025
- Financé par Tremplin FRQ
- 8 modules offrant une découverte des carrières dans le développement de médicaments et l'innovation en technologie médicale

- Changements significatifs dans les objectifs de carrière des participants
- La plupart des participants ont gagné en confiance dans leur carrière

Webinaires et conseils de carrière

- Disponibilité constante de séances de conseil de carrière individuelles pour les stagiaires
- Comprend des ateliers tels que Confiance en soi et réseautage, Identifier les rôles dans les sciences de la vie, Conseils pour la recherche d'emploi, et Compétences transférables
- Accompagné d'un apprentissage en ligne autonome

- Plus de 80 rendez-vous d'orientation professionnelle par an
- Environ 20 étudiants inscrits par webinaire
- Sert de point d'entrée commun pour l'aide

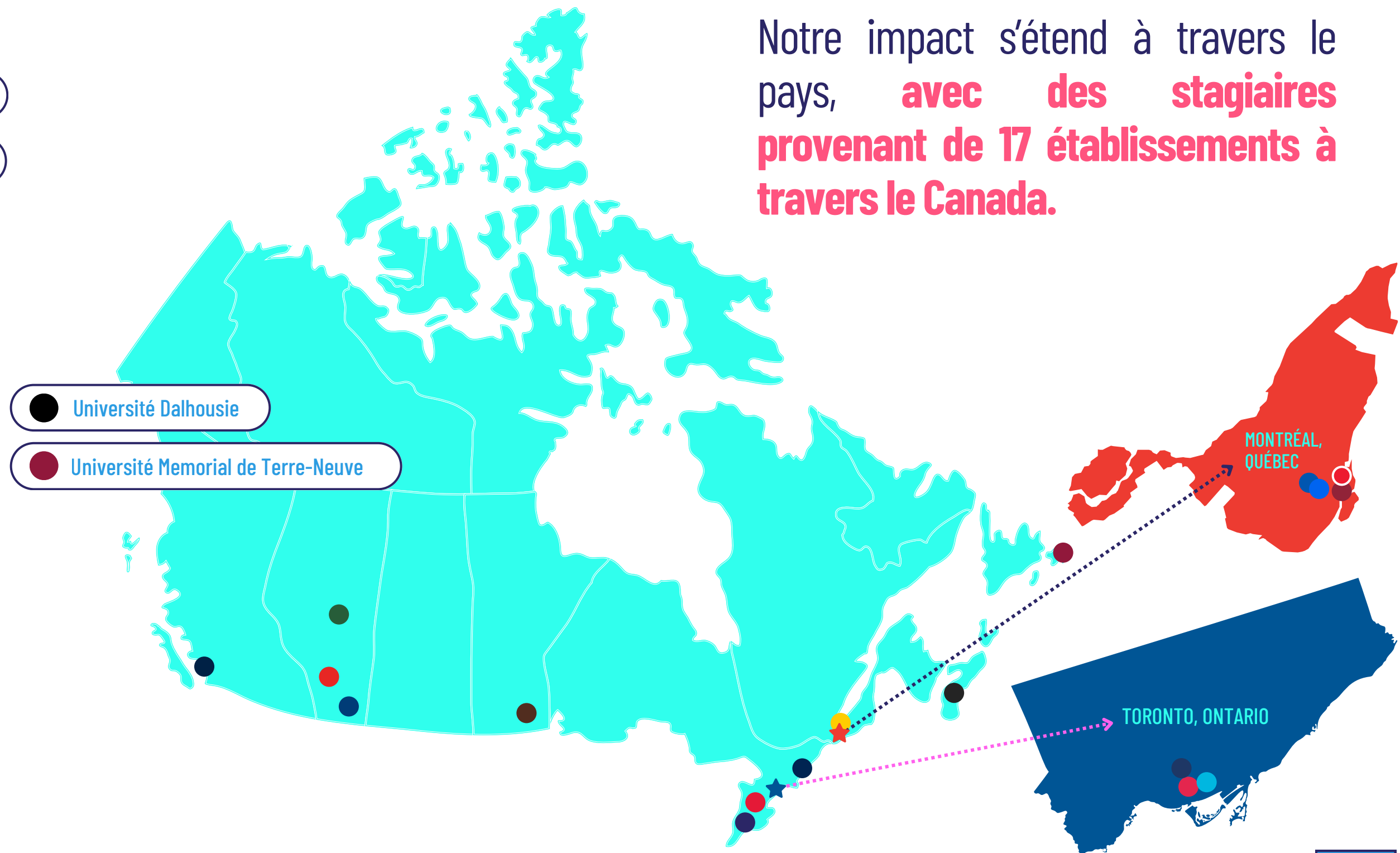
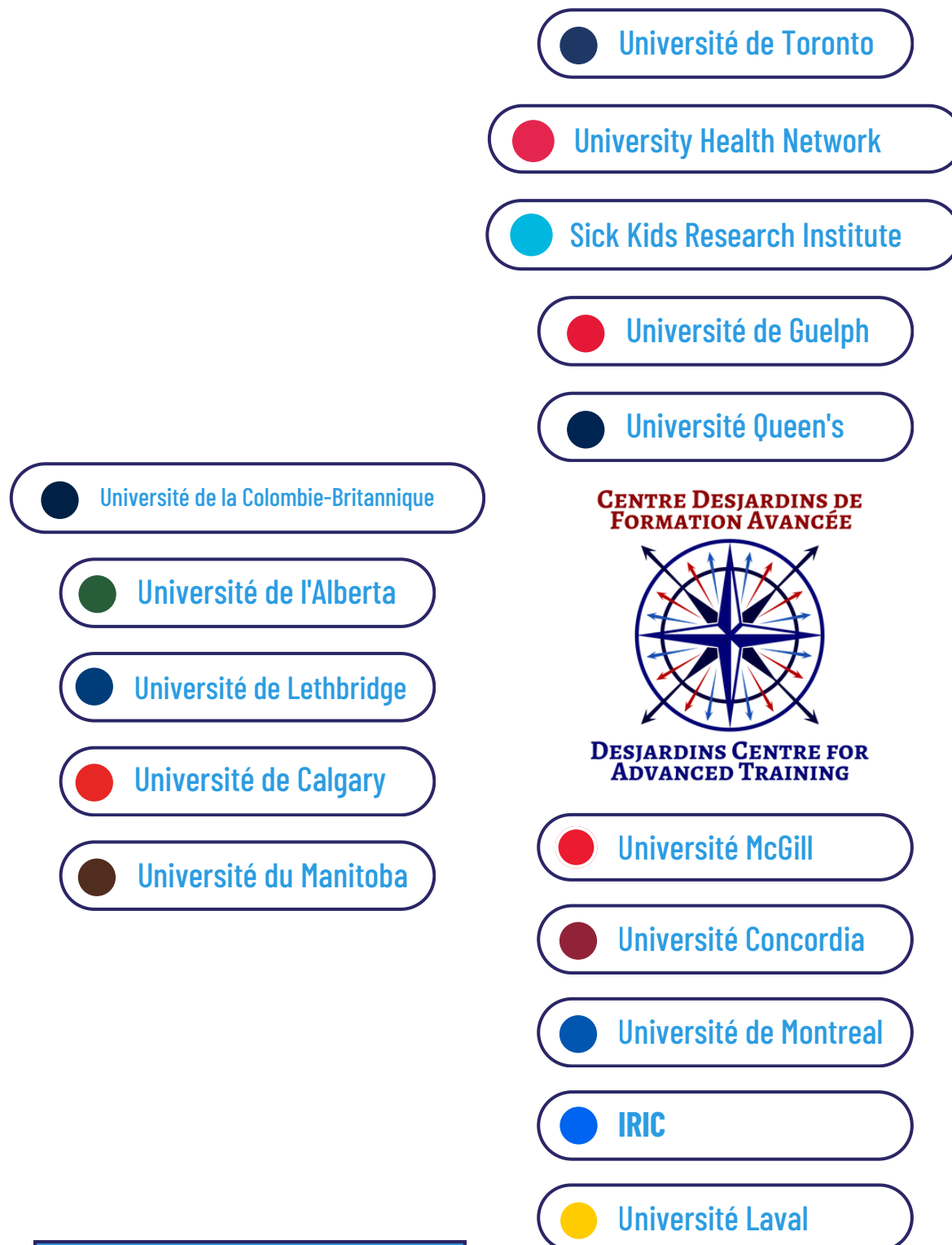
Réseautage

- Organiser des activités de réseautage et promouvoir des opportunités externes auprès des étudiants
- Mettre régulièrement les étudiants en contact avec des professionnels de notre réseau d'anciens

- Le réseautage est l'activité la plus demandée
- Repose sur l'engagement actif des anciens élèves

LA PORTÉE NATIONALE DE NOTRE COMMUNAUTÉ D'APPRENANTS

Notre impact s'étend à travers le pays, **avec des stagiaires provenant de 17 établissements à travers le Canada.**



LE RÉSEAU DE PARTENAIRES DU CFDA

PARTENAIRES - DÉVELOPPEMENT DE CARRIÈRE EN RECHERCHE CLINIQUE



CENTRE DESJARDINS DE FORMATION AVANCÉE



DESJARDINS CENTRE FOR ADVANCED TRAINING

PARTENARIAT ENTRE L'EQUIPE EDI ET LE CDFA POUR UNE FORMATION À LA RECHERCHE INCLUSIVE



CONSORTIUM TREMPLIN DES CENTRES DE SANTÉ AFFILIÉS À MCGILL

PARTENARIATS DE FORMATION CIBLÉS







NOS PROGRAMMES FAVORISENT LA PRÉPARATION À LA CARRIÈRE

Les stagiaires font confiance aux programmes et les apprécient



90-100% recommanderaient à un ami



93%

affirment que cela complète leur formation traditionnelle

Ils acquièrent des compétences pour leur future carrière



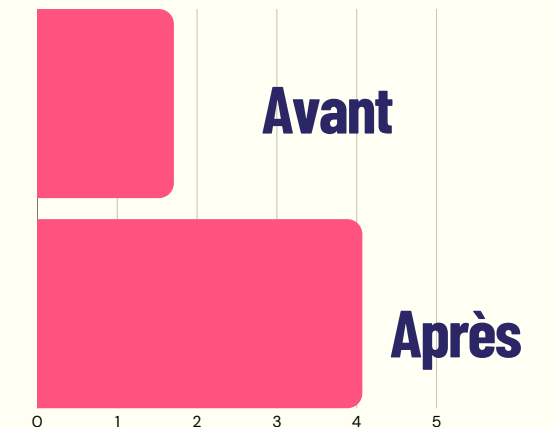
Meilleure connaissance des carrières non académiques



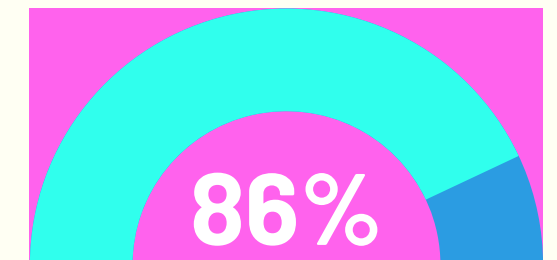
Perfectionnement des habiletés liées à la recherche de carrière et à la préparation à l'emploi

Ils partent mieux préparés et plus confiants

Capable de mettre en œuvre des stratégies de recherche d'emploi

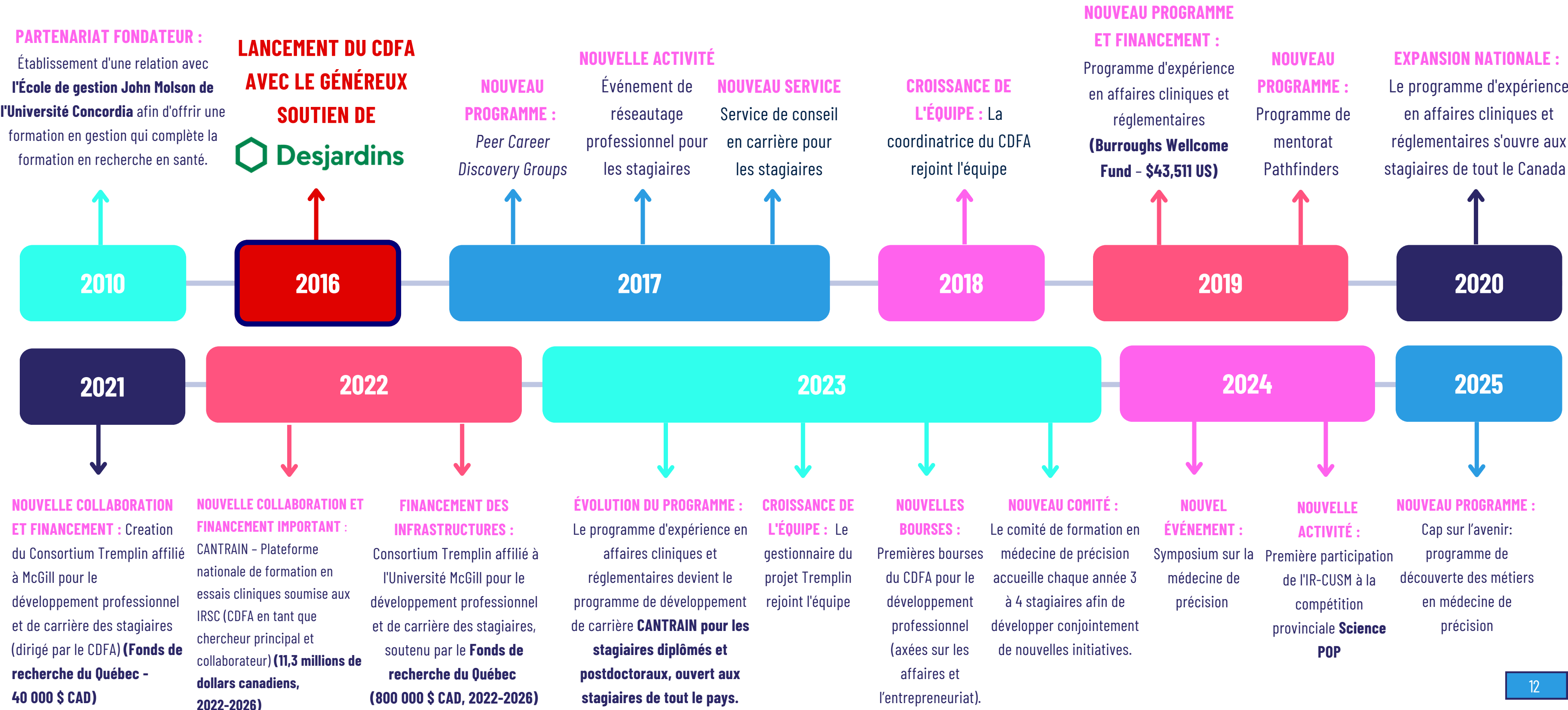


Déclarent avoir **gagné en confiance** dans leur parcours professionnel



des stagiaires affirment se sentir plus confiants

CHRONOLOGIE DU CDFA



CE QUI NOUS DISTINGUE

Autres instituts

- Se concentrent sur la formation technique/scientifique
- S'appuient sur le mentorat informel pour planifier leur carrière
- Partent du principe que la plupart des étudiants suivront un parcours universitaire
- Ont une vision limitée des opportunités en dehors du milieu universitaire

L'Institut

- Développement de carrière structuré **parallèlement** à la recherche
- **Renforce la confiance** et clarifie les différents parcours professionnels possibles
- **Encourage un engagement continu et à long terme auprès de l'Institut**
- **Aligne la formation sur les besoins** en talents dans les secteurs de la santé et de la recherche

CDFA

Compétences recherchées sur le marché du travail

Exploration de carrière

Connaissance de l'écosystème de la recherche en santé

Mentorat et réseaux professionnels diversifiés

Confiance professionnelle

Carrière et impact dans le monde réel

CENTRE DESJARDINS DE FORMATION AVANCÉE



DESJARDINS CENTRE FOR ADVANCED TRAINING

Formation en recherche

VOIX DE NOS STAGIAIRES ET DIPLÔMÉS

Découvrez les vrais avantages de nos programmes — racontés par celles et ceux qui les ont vécus.

De la **confiance professionnelle acquise**, aux **compétences recherchées sur le marché du travail**, et l'accès à notre **réseau local**, ces témoignages reflètent un impact qui se fait sentir bien au-delà de la remise des diplômes.





YOGESH BRAMHECHA, PHD
DIRECTEUR DE LA DÉCOUVERTE DE BIOMARQUEURS
JANUX THERAPEUTICS
PHD EN MÉDECINE EXPÉRIMENTALE (ONCOLOGIE
TRANSLATIONNELLE), MCGILL, 2018

« Au cours de la dernière décennie, j'ai collaboré avec diverses entreprises de biotechnologie afin d'identifier des biomarqueurs précoces de réponse pour de nouvelles thérapies anticancéreuses actuellement en essais cliniques. **Mon objectif ultime est de développer des outils de diagnostic précoce permettant de personnaliser le traitement du cancer.** »

« Dès le départ, le CDFA s'est concentré sur **le rapprochement entre le milieu universitaire et l'industrie** en offrant des programmes et ateliers qui présentaient aux étudiants diplômés, comme moi, des parcours professionnels axés sur l'industrie. Ces expériences m'ont aidé à décider de poursuivre une carrière en recherche industrielle plutôt qu'un stage postdoctoral. **Je me souviens encore des ateliers sur le CV et LinkedIn qui m'ont permis de créer un profil professionnel solide.** »

« Je me suis toujours engagé à soutenir les étudiants diplômés dans leur transition du milieu universitaire vers l'industrie. **Récemment, j'ai participé en tant que conférencier au programme Cap sur l'avenir du CDFA et je continue de mentoriser plusieurs stagiaires qui suivent ce parcours.** »

« J'ai fait partie de la cohorte du programme *Peer Career Discovery Groups* à l'automne 2019, **et je dois dire que cela m'a vraiment ouvert les yeux sur les différentes trajectoires de carrière possibles pour les titulaires d'un PhD.** Le programme était extrêmement bien conçu et m'a permis de découvrir les différents secteurs d'emploi pour les scientifiques, de comprendre à quel point **les compétences que nous développons en milieu académique sont précieuses et transférables, et de me fournir une sorte de plan pour le développement de ma carrière.** »

« J'ai particulièrement apprécié les **tables rondes du CDFA avec des professionnels de différents secteurs.** Elles m'ont permis de m'entretenir directement avec diverses personnes prêtes à partager leur expérience et à nous donner des conseils de carrière. »

« **Je travaille actuellement à soutenir les gouvernements dans la formulation de la demande pour des solutions basées sur la science afin de répondre à des problèmes de santé concrets.** »



ALICE BRUNEAU, PHD
ANCIENNE STAGIAIRE
SANTÉ NUMÉRIQUE ET INNOVATION
ORGANISATION MONDIALE DE LA SANTÉ
PHD EN MÉDECINE EXPÉRIMENTALE, MCGILL, 2025



RENEE YU, PHD

COORDONNATRICE DE LA RECHERCHE CLINIQUE ET DES
ESSAIS CLINIQUES

BC CANCER

ANCIENNE EMPLOYÉE DU CENTRE DE MÉDECINE
INNOVANTE DE L'IR-CUSM

PHD EN NEUROSCIENCES, MCGILL, 2023

« **Le CDFA a joué un rôle déterminant dans l'orientation de ma carrière.** Grâce au programme *Peer Career Discovery Groups*, j'ai découvert une variété de possibilités de carrière en dehors du milieu académique. **Le programme m'a encouragé à évaluer mes forces et mes intérêts personnels afin de trouver une carrière mieux adaptée.** »

« **Les ateliers** n'étaient pas seulement utiles pour leur contenu, mais représentaient également une excellente occasion de rencontrer d'autres stagiaires confrontés à des défis similaires dans leur parcours universitaire ou dans leur transition hors du milieu académique. Le soutien moral que cela apportait était indispensable. »

« Je poursuis maintenant une carrière en recherche clinique grâce au programme d'expérience en affaires cliniques et réglementaires, qui m'a permis de réaliser que la recherche clinique est un domaine qui me motive et me passionne. »

“« Le CDFA a joué un rôle essentiel en m’offrant des occasions d’apprendre et de progresser, tant dans ma recherche qu’au-delà. **Un moment marquant a été la bourse complète qui m’a permis de participer au Programme de développement de l’entrepreneuriat en sciences de la vie (PDESV).** Ce programme m’a ouvert à des perspectives hors du milieu académique, m’a fourni des outils pratiques et m’a donné **une vue d’ensemble sur ce à quoi pourrait ressembler une carrière dans le secteur pharmaceutique, privé ou public.** »

« Je suis extrêmement fière de notre équipe exceptionnelle chez **ThinkSci**, qui a joué un rôle clé non seulement **en offrant des ateliers pratiques en STIM aux étudiants du secondaire et du CÉGEP à Montréal et à Ottawa, mais surtout en créant une communauté accueillante de mentorat et de soutien pour les stagiaires entrants.** »

« Pour moi, la communauté est primordiale, **et avoir un véritable impact signifie redonner aux réseaux qui m’ont façonné et soutenue.** J’espère continuer à être présente pour ces communautés, en gardant à l’esprit que **les grands changements se produisent souvent grâce à de petites actions constantes.** »



PHOENIX PLESSAS-AZURDUY
ÉTUDIANTE ACTUELLE AU MSC EN
MÉDECINE EXPÉRIMENTALE À MCGILL (EN
VOIE RAPIDE VERS LE PHD)
FONDATRICE, THINKSCI
LAURÉAT(E) D’UNE BOURSE CDFA 2024

DE NOTRE RÉSEAU À LA SCÈNE DE L'INNOVATION QUÉBÉCOISE

À PROPOS DE NANOFACILE

« Nanofacile développe des outils, dont notre kit phare *"Nanomedicine in a Box"*, qui simplifient l'encapsulation de l'ARN dans des nanoparticules lipidiques (LNP), une technologie essentielle derrière les thérapies géniques, les vaccins à ARNm et la délivrance ciblée de médicaments. **En rendant ces technologies avancées plus accessibles et évolutives, nous aidons les chercheurs et les entreprises à transformer leurs découvertes en thérapies plus rapidement.** »

COMMENT RUBÉN REDONNE À LA COMMUNAUTÉ

« Chez Nanofacile, **j'ai accueilli des stagiaires** dans le cadre de programmes tels que Tremplin, offrant un apprentissage pratique à l'intersection de la science et des affaires. **J'ai également donné des conférences invitées et participé à des panels**, notamment dans le cadre de sessions comme Future in Focus, sur la recherche translationnelle, l'innovation en biotechnologie et le développement de carrière, **le tout dans le but de rapprocher la recherche académique de son impact concret.** »

POURQUOI CHOISISSEZ-VOUS DE MENTORISER ET DE SOUTENIR LE DÉVELOPPEMENT DES STAGIAIRES À L'INSTITUT ?

« **Je sais par expérience à quel point il peut être transformateur de travailler dans un environnement qui soutient vos idées et vous aide à les concrétiser.** »

« **Redonner aux stagiaires me permet de contribuer à cette même culture de collaboration et d'aider les autres à naviguer à la fois les opportunités et les défis de la recherche et de l'entrepreneuriat. L'IR-CUSM a profondément marqué mon parcours**, et je demeure très reconnaissant pour les occasions et expériences que j'y ai vécues. »



RUBÉN LÓPEZ
PDG ET FONDATEUR, NANOFACILE
PDF, MCGILL, 2020-2023

MERCI À NOS DONATEURS

Votre don soutient des initiatives majeures :



Contribue à améliorer la santé dans le monde réel en soutenant les personnes, et pas seulement les projets.



Crée un effet d'entraînement : outiller les étudiants d'aujourd'hui pour améliorer durablement la santé de demain.



Nous tenons à remercier tout particulièrement **Desjardins pour son généreux soutien, qui nous permet d'offrir des programmes de carrière inestimables à nos stagiaires de cycle supérieur.**

UNE BOUSSOLE POUR L'AVENIR : LE CENTRE DESJARDINS POUR LA FORMATION AVANCÉE

RAPPORT D'IMPACT 2024-2025

Pour en savoir plus : <http://rimuhc.ca/dcat>

Contact: [Dr. Emily Bell](#), Directrice associé

Courriel: dcat@muhc.mcgill.ca

CENTRE DESJARDINS DE
FORMATION AVANCÉE



DESJARDINS CENTRE FOR
ADVANCED TRAINING